



بصمة  
Bussma  
للعقارات Real Estate

مدن MODON

الهيئة السعودية للمدن الصناعية ومناطق التقنية  
Saudi Authority for Industrial Cities and Technology Zones



المزاد  
الإلكتروني  
E-MAZAD



فرصة استثمارية



بالمزاد  
العلني



## مدن المدينة الصناعية الثانية بالدمام

Damam -The second industrial area



2nd industrial city location

موقع المدينة الصناعية الثانية

### Location

The second industrial city is located in a strategic location west of Dhahran city «Dhahran - Abqaiq» road, east of King Fahd Military City.

اضغط هنا  
Press here

الموقع  
تقع المدينة الصناعية الثانية بموقع استراتيجي غرب مدينة الظهران على طريق «الظهران - بقيق» شرق مدينة الملك فهد العسكرية

total area ( M<sup>2</sup>)

25000000

المساحة الكلية للمدينة (م<sup>2</sup>)

5 Km  
كم

شاطئ نصف القمر  
Half moon beach

32 Km  
كم

محطة قطار الدمام  
Dammam train station

40 Km  
كم

ميناء الملك عبدالعزيز  
بالدمام  
King Abdulaziz  
Port in Dammam

55 Km  
كم

مطار الملك فهد الدولي  
King Fahad  
International Airport

### main informations

### البيانات الأساسية

الطاقة الكهربائية  
(MVA) 134

طاقة مياه الشرب  
27,000 م<sup>3</sup>

طاقة محطات معالجة مياه الصرف الصحي  
40,000 م<sup>3</sup>

### Features

#### Basic services and infrastructure

Natural gas - electric - water and sewage - cellular network (5G)  
petrol stations and car services - government branches - banks -  
commercial service - restaurants

#### Additional Services

Civildefence-medicalservices-housing-commercialareas-hotels

#### Entertainment Services

Entertainment areas - cafes - Modon Lake

### المميزات

#### الخدمات الأساسية والبنية التحتية

الغاز الطبيعي - التيار الكهربائي - المياه والصرف الصحي  
الشبكة الخليوية (الجيل الخامس) - محطات الوقود  
ومراكز خدمات السيارات - مقرات الهيئات الحكومية - البنوك - المراكز  
التجارية - المطاعم

#### الخدمات المساندة

مركز للدفاع المدني - مركز طبي - مجمعات سكنية - ومناطق تجارية  
- فنادق و دور إيواء سياحي

#### الخدمات الترفيهية

مناطق الترفيه - بحيرة مدن - المراكز التجارية - المطاعم

## About

Under the supervision of the Saudi Authority for Industrial Cities and Technology Zones. ((MODON)), Bussma Real Estate Management Company, Offering one of the industrial investment opportunities located in the second industrial area in Damam city through a public bidding via Electronic Auction Platform (( E-mazad )) .

## عن الفرصة

تعلن شركة بصمة لإدارة العقارات تحت إشراف الهيئة السعودية للمدن الصناعية ومناطق التقنية (( مدن )) عن إقامة المزاد العلني للمستثمرين بالمجال الصناعي لطرح منشأة صناعية بالمدينة الصناعية الثانية بمدينة الدمام و ذلك عن طريق المزايمة العلنية عبر منصة المزاد الإلكتروني



## منشأة صناعية تتكون من Industrial property

Security rooms



غرف حراسة

Production site



صالة إنتاج

Warehouses



مستودع تخزين

parking



مواقف سيارات

Age of the property :



عمر المنشأة :

15 years

15 سنة

Square meters:



المساحة :

15000 M<sup>2</sup>

15000 م<sup>2</sup>

Electric meter  
400 amp



عداد كهرباء  
سعة 400 أمبير

Fiber optic  
cables



ألياف بصرية

Phone line



هاتف أرضي

Fire pumps



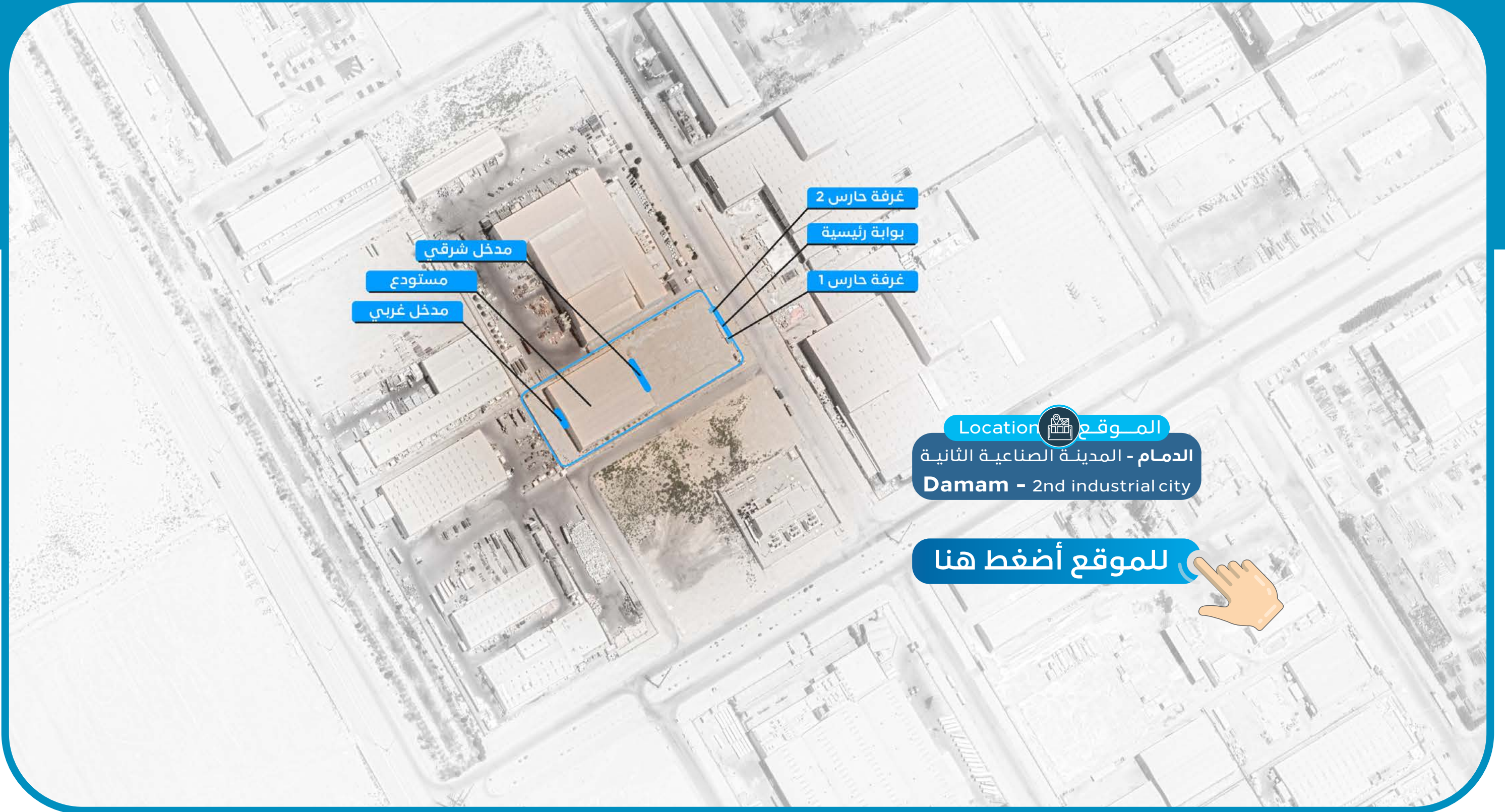
مضخات إطفاء  
الحريق



## Location

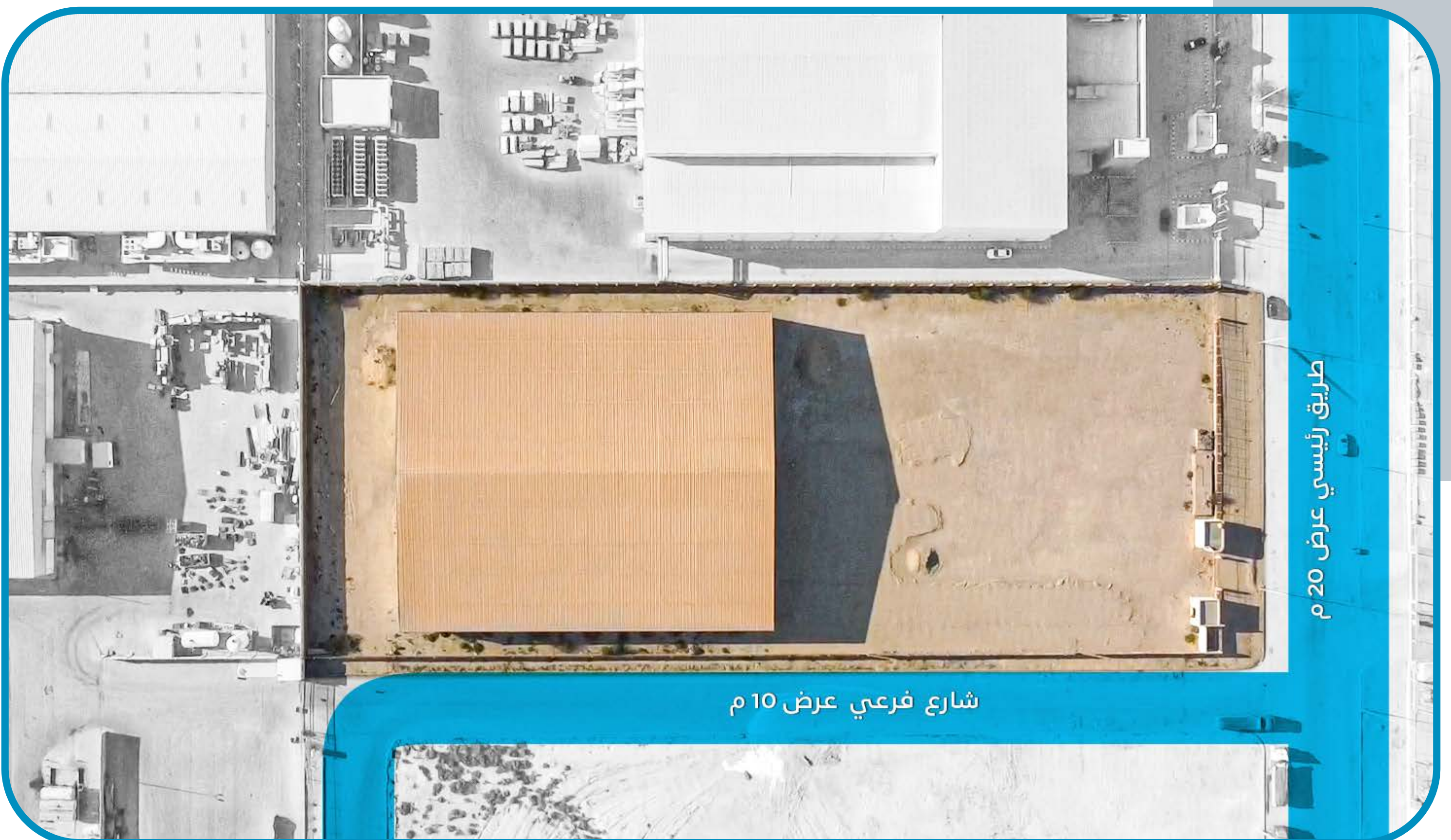
Excellent strategic location in the industrial city  
Two frontages (North - West)

استراتيجية الموقع  
موقع استراتيجي متميز غرب  
المدينة الصناعية  
واجهتين ( شرقية - جنوبية )



## الحدود والأطوال

- شمالاً مصنع مجاور بطول 200 م
- جنوباً شارع فرعي بطول 200 م
- شرقاً طريق رئيسي بطول 75 م
- غرباً مصنع مجاور بطول 75 م



## Factory Dimensions

- The northern border has an adjacent factory with a length of 200 meters
- The southern border is on a 200-meter side street
- The eastern border is on a main street with a length of 75 meters
- The western border has an adjacent factory, with a length of 75 meters

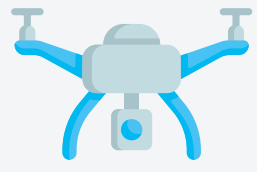
Photos

صور للمنشأة



Air drone

التصوير الجوي للمنشأة



اضغط لمشاهدة المنشأة





Contract period

Up to **20** years

مدة التعاقد

تصل الى **20** عام

Annual rental price

**4** SR/ M<sup>2</sup>

المقابل المالي السنوي

**4** ريال / المتر المربع

Allocation Fee

**50** SR/ M<sup>2</sup>

Paid once during the entire contract period

رسوم تخصيص

**50** ريال / المتر المربع

تدفع مره واحده خلال التعاقد



إيجار الأراضي يخضع لشروط الهيئة السعودية للمدن الصناعية ومناطق التقنية  
Land lease is subject to the terms of the Saudi Authority for Industrial Cities and  
Technology Zones

The applicant shall abide by the targeted activities specified in the table below and classified according to National Economic Activities

Economic Activity Description	division	Except
Manufacture of textiles	13	
Manufacture of wearing apparel	14	
Manufacture of leather products and related products	15	Except for Tanning
Manufacture of wood and products of wood and cork, except furniture, manufacture of articles of straw and plaiting materials	16	
Manufacture of paper and paper products	17	
Manufacture of chemicals and chemical products	20	Except :Fertilizers and nitrogenous compounds manufacture, Plastics recycling Manufacture of pesticides and Other agricultural chemical products, Manufacture of explosives and pyrotechnics (Flames igniters), Matches, Detonation valves, Fireworks .
Manufacture of pharmaceuticals and basic pharmaceutical products	21	
Manufacture of rubber products and plastics	22	Except : Used tires Recycling
Manufacture of non-metallic products	23	Except : Refractory products Manufacturing, Clay construction products Manufacturing, Cement, lime, and plaster Manufacturing, Kinds of concrete, cement, and plaster Manufacturing, Stone cutting, shaping, and polishing,
Manufacture of basic metals	24	Except for smelting and rolling
Manufacture of fabricated metal products (except machinery and equipment)	25	
Manufacture of computer, electronic and optical products	26	
Manufacture of electrical devices	27	Except for batteries recycling and accumulators
Manufacture of equipment and not elsewhere classified products	28	
Manufacture of motor vehicles, trailers and semi-trailers	29	
Manufacture of other transport equipment	30	
Manufacture of furniture	31	
Other Transformative Industries	32	

يلتزم المتقدم للمزاد بالأنشطة المستهدفة والمحددة في الجدول أدناه والمصنفة وفق الدليل الصناعي الوطني:

الملاحظة	رمز النشاط	النشاط
	13	صنع المنسوجات
	14	صنع الملابس
ماعداد البياغة	15	صنع المنتجات الجلدية والمنتجات
	16	صنع الخشب ومنتجات الخشب والفلين ، باستثناء الأثاث ، صنع أصناف من القش ومواد الضفر
	17	صنع الورق ومنتجات الورق
ماعداد صنع الأسمدة والمركبات الأوتية وإعادة تدوير البلاستيك و صنع مبيدات الآفات والمنتجات الكيمائية الزراعية الأخرى و صناعة المتفجرات والمنتجات النارية (مشعلات اللهب) والثقاب ، وصمامات التفجير والألعاب النارية	20	صنع المواد الكيمائية والمنتجات الكيمائية
	21	صنع المنتجات الصيدلانية الأساسية والمستحضرات الصيدلانية
ماعداد إعادة تدوير الإطارات المستعملة فقط	22	صنع منتجات المطاط واللدائن
ماعداد صنع المنتجات الحرارية و صنع المنتجات الطفلية الإنشائية ، مواد البناء، صنع الأسمنت والجير والجص ، صنع أصناف من الخرسانة والأسمنت والجص ، قطع وتشكيل وصقل الأحجار .	23	صنع منتجات المعادن اللافلزية الأخرى
ماعداد الصهر والدرفلة	24	صنع الفلزات القاعدية
	25	صنع منتجات المعادن المشكلة ( باستثناء الآلات والمعدات )
	26	صنع الحواسيب والمنتجات الإلكترونية والبصرية
ماعداد إعادة تدوير البطاريات و المراكم	27	صنع المعدات الكهربائية
	28	صناعة الآلات والمعدات غير المصنفة في موضع آخر
	29	صناعة المركبات ذات المحركات والمركبات المقطورة ونصف المقطورة
	30	صناعة معدات النقل الأخرى
	31	صنع الأثاث
	32	الصناعات التحويلية الأخرى



1. Register in the online auction platform E-MAZAD .
2. The participant should pay the auction participation amount of 200,000 two hundred thousand riyals, which is refundable in the event of not awarding the auction, and considered part of the selling price in the event of awarding the auction.
3. The participant confirms acknowledges that he has fully inspected the property
4. Auction winner is obligated to complete the Saudi Authority for Industrial Cities and Technology Zones procedures within ten working days from the date of awarding the auction, including
5. (submission of a contract request, payment of bills , rental fees, and allocation fess) and If he fails to fulfil so , the auction will be re-held on his cost , and he will bear any decrease in the price
6. Auction winner is obligated to pay 2.50% inclusive value added tax to the sale broker Bussma Real Estate Management Company, once awarding the bid as brooking fees .
7. The investor ( if currently or previously has relation with MODON must have acceptable record with MODON including but not limited to it, no unpaid debt, no violation to safety requirements ... etc.
8. The existence of an industrial commercial registration , showing that the activity of the factory is among the targeted activities, and the existence of industrial operations , is required.
9. The property is subject to VAT of 15% of the selling price
10. Acceptance of the attached contract terms and conditions.

1. سداد مبلغ 200,000 مائتي ألف ريال عن طريق منصة المزاد الإلكتروني قابلة للاسترداد في حالة عدم رسو المزاد على المشارك و يعتبر المبلغ جزءاً من الثمن لمن يرسو عليه المزاد.
2. يقر المزايد بأنه قد عاين العقار معاينة تامة نافية للجهالة شرعاً.
3. يلتزم من يرسو عليه المزاد باستكمال الإجراءات الخاصة بالهيئة السعودية للمدن الصناعية ومناطق التقنية خلال عشرة أيام عمل من تاريخ إقامة المزاد والمتضمنة ( التقديم على طلب تعاقد ، سداد فواتير الأيجار) وإذا تخلف عن ذلك يعاد المزاد على حسابة و يتحمل ما نقص من الثمن
4. يلتزم المشتري بدفع 2.50% بالإضافة إلى ضريبة القيمة المضافة للسعي من قيمة المنشأة لشركة بصمة لإدارة العقارات بمجرد البيع.
5. يشترط سلامة العلاقة مع مدن للمزايدين الذين تربطهم علاقة مع مدن .
6. وجود سجل تجاري صناعي على أن يكون النشاط الخاص بالمصنع ضمن الأنشطة المستهدفة ويشترط وجود عمليات صناعية
7. المنشأة خاضعة لضريبة القيمة المضافة 15% من ثمن البيع
8. المنشأة خاضعة لضريبة القيمة المضافة 15% من ثمن البيع
9. الموافقة على شروط وأحكام التعاقد المرفقة.



Click here — أضغط هنا



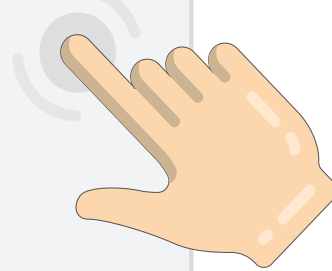
نسخة العقد الصناعي  
contract terms Agreement



المزاد  
الإلكتروني  
E-MAZAD



الآن



عبر منصة المزاد الإلكتروني

EMAZAD.SA



#### Auction date

**Start: Monday** March 21, 2022  
02:00 pm

**End: Monday**, March 28, 2022  
07:00 pm

#### موعد المزاد

يبدأ الإثنين 1443 / 08 / 18 هـ - 2022 / 03 / 21 م  
الساعة 2:00 مساءً

ينتهي الإثنين 1443 / 08 / 25 هـ - 2022 / 03 / 28 م  
الساعة 7:00 مساءً

Contact us

0580401734



0532990044

للتواصل

92000 20 33

GOBUSSMA  
WWW.GOBUSSMA.COM